

HATIRLATMA; Özet Gönderimi için son Haftalar!

6. DÜNYA İNOVASYON VE BİLGİSAYAR BİLİMLERİ KONFERANSI

Majesty Mirage Park Resort Hotel

AAB College

Pristina – Republic of Kosovo

20 – 22 Nisan 2017

www.insode.org

Özet Gönderme Son Tarihi: 14 Nisan 2017 (Son Uzatma)

- Konferans'ta hakem sürecinden sonra kabul edilen bildiriler isteğe bağlı olarak **Web of Science (SSCI veya ESCI)**, **ERIC** veya **SCOPUS** kapsamında olan ve Konferansı Destekleyen Dergilerde genişletilmiş hali değerlendirilmek üzere dergilere gönderebilecektir.
- Diğer İngilizce tam metinler “**New Trends and Issues Proceedings on Humanities and Social Sciences**” (www.prosoc.eu) dergisinde konferans bildirisi olarak yayımlandıktan sonra **Thomson Reuters Web of Science (CPCI)** ve **SCOPUS** da indexlenmesi için gönderilecektir.
- Alanında Seçkin Çağrılı Konuşmacılar
- Türkçe Sunum olanağı
- Sanal Katılım Olanağı
- En İyi Makale ve Poster Ödülleri
- Online Özet Kitapçığı
- Konferans Programı
- Ücretsiz Wifi Kullanımı
- Havalimanından konferans hoteline ücretsiz transfer
- Kosova Kültür Gecesi – Yemek, Müzik, Eğlence (21 Nisan 2017)
- Tarihi Yerler ve Alışveriş Gezisi (22 Nisan 2017)
- **INSODE - 2017 YÖK Akademik Teşvik Yönetmeliğinin Kriterlerini karşılıyor.**
- Daha fazla bilgi için www.insode.org sitesini ziyaret ediniz.

Kosova'da görüşmek üzere...

Prof. Dr. Doğan İbrahim, Yakın Doğu Üniversitesi, Kıbrıs

Blerta Prevalla, Dean of Computer Science Faculty, AAB College, Republic of Kosovo

INSODE 2017 Başkanı

KONFERANS KONULARI

INSODE-2017 inovasyon ve bilgisayar bilimleri ile ilgili kuramsal ve uygulama ile ilgili tüm alanları içermektedir. Ayrıntılı bilgi için <http://www.insode.org/aim.htm>

DESTEKLEYEN KURULUŐLAR

- Girne Üniversitesi
- Middlesex Üniversitesi
- Akdeniz Üniversitesi
- CQ University
- Gazi Üniversitesi
- Pristina Üniversitesi
- Yakın Doęu Üniversitesi
- Kıbrıs Eęitim Bilimleri Derneęi
- Avrupa Eęitim Arařtırmaları Derneęi
- Universal Special Education and Psychological Services Association
- Global Association for Human, Science, Nature, Education and Technology

KONFERANS DİLİ

- Konferansın dili İngilizce ve Türkçe olarak belirlenmiştir.
- İsteyen katılımcılar sunusunu Türkçe yapabilir. Bu sunumlar için ayrı salonlar ayarlanacaktır.
- Sunumunu Türkçe yapmak isteyenler insode.info@gmail.com adresine yazılı olarak bildirmeleri gerekmektedir.
- Gönderilen özetler ve full metinler İngilizce olmak zorundadır. Özetler AWER Index'de İngilizce olarak indexlenecektir.

ÖZET GÖNDERME

- Özetler, en fazla bir sayfa uzunluęunda 150-300 kelime arasında olmalıdır.
- Özetler; *Çalışmanın Amacı, Method (çalışma grubu, veri toplam araçları, uygulama), Bulgular ve Sonuçlar'*ı içermelidir.
- Tamamlanmamış çalışmalarda, özetin hepsini içirme zorunluluęu yoktur.
- Özette Bildirinin başlığı, tüm yazarların isim soyisim, çalıştığı veya öğrenim gördüęü bölüm, kurum, email ve telefon bilgileri olmalıdır.
- Özetler, www.insode.org üzerinden veya e-postaya ek yapılarak insode.info@gmail.com adresine de gönderilebilir.

ÖZET GÖNDERMEK İÇİN LÜTFEN BURAYA TIKLAYINIZ

FULL METİN GÖNDERME

- Full metinlerinizi hazırlarken yararlanacağınız Yazım Kılavuzu, Şablon ve bildirinizi göndermek için www.insode.org linkine tıklayınız.

KONFERANSA KATILIM

- Konferansa bildiri veya poster sunma, panel ve workshop yapma şeklinde katılabilir.
- Konferansta bildiri veya poster sunacak olan katılımcılar, isterlerse yaşadıkları yerden sanal sunum şeklinde konferansa katılabilirler. Bu katılımcılar bilgisayarlarında **Skype** yüklü olmalıdır. Detaylı bilgi için <http://www.insode.org/virtual.htm>

ÖNEMLİ TARİHLER

• Özet Gönderimi	14 Nisan 2017 (Son Uzatma)
• Tam Metin Gönderimi	15 Mayıs 2017
• Erken Kayıt	25 Mart 2017
• Erken Hotel Rezervasyonu	25 Mart 2017
• Konferans Tarihleri	20 – 22 Nisan 2017
• Yayın için Tam Metin Teslimi	30 Mayıs 2017

*Son tarihi beklemeden özetlerinizi gönderebilirsiniz. Gönderilen özetlere, gönderim tarihinden itibaren 4 gün içerisinde cevap verilecektir.

KAYIT BİLGİLERİ

	Erken Kayıt	Geç Kayıt
	25 Mart 2017'ye kadar	25 Mart 2017'den sonra
Katılım	150€	220€
Sanal Sunum	150€	220€
Öğrenci*	120€	190€
Dinleyici	75€	150€
Eşlik Eden Kişi	50€	75€

***Öğrenci belgesinin gönderilmesi gereklidir.**

Kayıt Ücreti (Registration Fee) aşağıdakileri içermektedir:

- Bir Katılımcı Ücreti
- Tek Makale Ücreti
- Katılım Sertifikası
- Workshop Katılımı
- Program Kitapçığı
- Konferans Çantası
- Sıcak İçecekler
- Öğle Yemeği
- Gala yemeği
- Ücretsiz İnternet Bağlantısı
- Tarihi yerler gezisi

Dinleyici Ücreti (Audience Registration Fee) aşağıdakileri içermektedir:

- Tek Kişilik Dinleyici Ücreti
- Dinleyici Sertifika Ücreti
- Konferans Çantası
- Program Kitapçığı
- Sıcak İçecekler
- Gala Yemeği
- Ücretsiz İnternet Bağlantısı
- Öğle Yemeği
- Tarihi yerler gezisi

Önemli:

- Programa dahil olduğunuza dair duyurunun yapılmasından sonraki 2 haftalık süre diliminde, kayıt ücretinin (en az bir yazar tarafından) ödenmesi gerekmektedir.
- Bir makale birden fazla yazar tarafından yazılmışsa ve bu yazarların isimleri ikiden fazla makalede yazılı ise bu yazarların da normal kayıt ücreti ödemesi gerekmektedir.
- İkinci ve diğer makalelerin her biri için ayrı ayrı 130€ ödeme yapılması gereklidir.
- Konferansa aynı kurumdan 6'dan fazla kişi katılıyorsa (öğrenci hariç) katılımcıların %15'lik grup indiriminden yararlanma hakları bulunmaktadır. (Ödeme tek havale şeklinde yapılmalıdır.)
- Makaleniz değerlendirme sürecinde kabul edilmez ise ödemeniz size geri iade edilecektir.
- Ödemenizi yaptıktan sonra makbuzunuzu tarayıp insode.register@gmail.com adresine göndermeniz gerekmektedir (Makale ID numarası eklenmelidir).
- Ful metniniz 8 sayfayı aşıyorsa her bir sayfa için 21€ ödeme yapılmalıdır.
- Extra sayfa ödemelerini banka veya KREDİ KARTI aracılığıyla yapabilirsiniz.
- Geri ödemeler ile ilgili talepleriniz (refund) konferansın başlama tarihinden önceki 20 güne kadar kabul edilir. Geri ödemeler konferans bitiminden bir hafta sonra yapılabilmektedir.

ÖDEME BİLGİLERİ

KREDİ KARTI ÖDEMESİ

Kredi kartı ödemesi için aşağıdaki linki tıklayınız.

http://globalcenter.info/insode/?page_id=50

BANKA ÖDEMESİ

Ödemenizi banka ile yapmayı tercih ediyorsanız, banka bilgileri için adresine mail insode.register@gmail.com göndermeniz gerekmektedir.

Aşağıdaki numarayı yalnızca kayıt ve konaklama ödeme bilgileri için arayabilirsiniz.

GSM: +90 5428566055

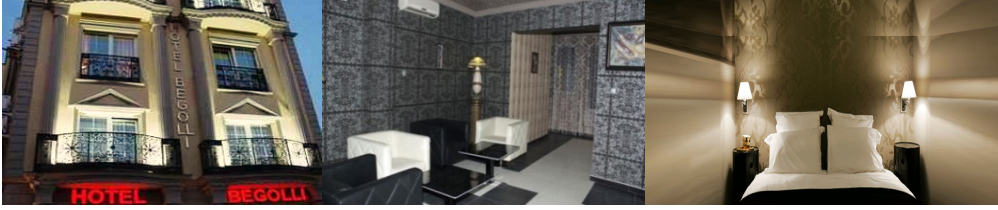
E-mail: insode.register@gmail.com

Önemli Not: Telefon numarasına **hafta içi sabah 9.00'dan akşam 18.00** kadar ulaşabilirsiniz. Organizatörün müsait olmadığı bir durumda telefonunuza yanıt alamayabilirsiniz. Bu durumda bir süre bekleyip tekrardan arama yapabilirsiniz.

OTEL BİLGİLERİ

Otel Begolli****

Maliq Pashë Gjinolli 8,
Prishtine, 10000



	Erken Otel Rezervasyonu 25 Mart 2017'den Önce	Geç Otel Rezervasyonu 25 Mart 2017' den Sonra
Tek Kişilik	50€	60€
Çift Kişilik	60€	70€

*Önemli

- Fiyatlar tek gecelik oda fiyatlarıdır.
- Fiyatlara sabah kahvaltısı dahildir.
- Otel Giriş Saati: **14:00**, Otel Çıkış Saati: **12:00**
- Pegasus ve Türk Havayolları ile seyahat eden yolcularımıza havalimanından konferans oteline (**Otel Begolli**) transfer temin edilecektir. **Bu transferden yalnızca konferans web sayfası aracılığı ile kongre otelinde konaklayacak olan katılımcılarımız yararlanabilir. Sadece geliş 19 Nisan ve Dönüş 23 Nisan 2017 tarihleri için geçerlidir.**

Otel İmkanları

- Klima
- Mini Bar
- Kuaför
- LCD TV
- Oda Servisi
- Ücretsiz WiFi
- Günlük Oda Temizliği
- Park Yeri
- Kuru Temizleme

OTEL REZERVASYON FORMU

Otel rezervasyonu için aşağıdaki linki tıklayarak otel formunuzu doldurunuz.

http://globalcenter.info/insode/?page_id=38

KREDİ KARTI ÖDEMESİ

Kredi kartı ödemesi için aşağıdaki linki tıklayınız.

http://globalcenter.info/insode/?page_id=38

BANKA ÖDEMESİ

Ödemenizi banka ile yapmayı tercih ediyorsanız, banka bilgileri için insode.register@gmail.com adresine mail göndermeniz gerekmektedir.

Aşağıdaki numarayı yalnızca kayıt ve konaklama ödeme bilgileri için arayabilirsiniz.

GSM: +90 5428566055

E-mail: insode.register@gmail.com

TRANSFER BİLGİLERİ

Priştine Havalimanı- Otel Begolli

SEÇENEK 1: Pegasus ve Türk Havayolları ile seyahat eden yolcularımıza havalimanından konferans oteline (**Otel Begolli**) transfer temin edilecektir. **Bu transferden yalnızca konferans web sayfası aracılığı ile kongre otelinde konaklayacak olan katılımcılarımız yararlanabilir.**

SEÇENEK 2: Priştine Havalimanından Priştine şehir merkezine transfer bulunmaktadır. Otobüsler iki saatte bir saat **09:00'dan 18:00' a kadar** şehir merkezine servis düzenlemektedir. Otobüslerin en son durak yeri Priştine'nin merkezindeki **Grand Hotel**'in önündedir. Otobüs ücreti **10 €'dur.**

İletişim:

E-mail: insode.info@gmail.com

Web: www.insode.org

Tel: +905338366993

MORE INTERNATIONAL CONFERENCES AND FREE ARTICLE PUBLICATIONS

Academic World Education and Research Center – a non-profit international organization

Please visit **www.awer-center.org**

Please do not reply to this email address. It is for sending only.
Apologies for cross-postings. Please send to interested colleagues and students.